


Lotte

Lota lota




La lotte, Lota lota, ou queue d'anguille, également appelée loche au Québec, est une espèce d'eau douce de la famille des lotidaes, qui peut aussi être trouvée à l'intérieur de lagunes saumâtres et des estuaires¹. Elle bénéficie d'une très vaste répartition géographique, s'étendant de l'Amérique du Nord à l'Eurasie. Ses mensurations moyennes sont de 55 cm à 150 cm pour la longueur, et 950 g à 4 kg pour le poids.

Caractéristiques physiques de l'habitat

 HABITAT	
Type de cours d'eau	Grandes rivières froides (été: chenaux à l'embouchure des affluents, rivages rocheux, parfois endroits herbeux des affluents) Fonds sableux ou vaseux
Bathymétrie	Poisson de fond, benthique, et surtout nocturne
Migration	Migratrice Affectée par des débits en rivière supérieurs à 170 m ³ /s ²

Paramètres de tolérances physiologiques

 QUALITÉ DE L'EAU (TOLÉRANCE PHYSIOLOGIQUE)	
Température	Eau froide (15 à 18 °C) Sensible à de subtiles modifications de la température de l'eau
pH	Vulnérable aux modifications des valeurs de pH Reproduction serait inhibée à des valeurs de pH de 6 à 5.5
Oxygène dissous	Sensible à une diminution conséquente de l'oxygène dissous

¹ <https://claplacsaintjean.com/wp-content/uploads/2013/05/Synth%C3%A8se-dor%C3%A9-lotte-7avril2010.pdf>

² <https://claplacsaintjean.com/wp-content/uploads/2013/05/Synth%C3%A8se-dor%C3%A9-lotte-7avril2010.pdf>

Régime alimentaire



RÉGIME ALIMENTAIRE

Diète	<p>Poissons (ciscos, corégones, dorés, perchaudes, chabots, épinoches)</p> <p>Insectes aquatiques, écrevisses</p> <p>Broute surtout des invertébrés sur le fond, même si les poissons sont toujours disponibles</p> <p>C'est un poisson fouilleur à la mandibule inférieure munie d'un barbillon</p>
Prédateurs	La lotte est un prédateur vorace
Compétiteurs	Touladi

Conditions écologiques de la reproduction



REPRODUCTION

Maturité sexuelle	3 ou 4 ans
Saison	Hiver, janvier à mars
Type de frayère	<p>Eau peu profonde (0,3 à 1,3 m) sur fond de sable ou de gravier</p> <p>Généralement baies et hauts-fonds des lacs, aussi en rivière</p> <p>Frais la nuit</p> <p>Une douzaine d'individus entrelacés forment une boule d'environ 65 cm de diamètre, se contorsionnent et roulent sur le fond</p> <p>Son cycle hivernal de reproduction conduit des populations de l'espèce vers des habitats riverains</p> <p>Températures inférieures à 4°C (le plus souvent entre 0 et 2°C)³</p>
Nid	Aucun nid n'est construit
Ponte	<p>La femelle dépose au hasard sur le fond de petits œufs d'environ 1 mm de diamètre</p> <p>Le nombre d'œufs peut dépasser un million.</p>
Éclosion	<p>Après 30 jours</p> <p>Température d'incubation optimale se situerait entre 1 et 7°C</p>

³ <https://claplacsaintjean.com/wp-content/uploads/2013/05/Synth%C3%A8se-dor%C3%A9-lotte-7avril2010.pdf>

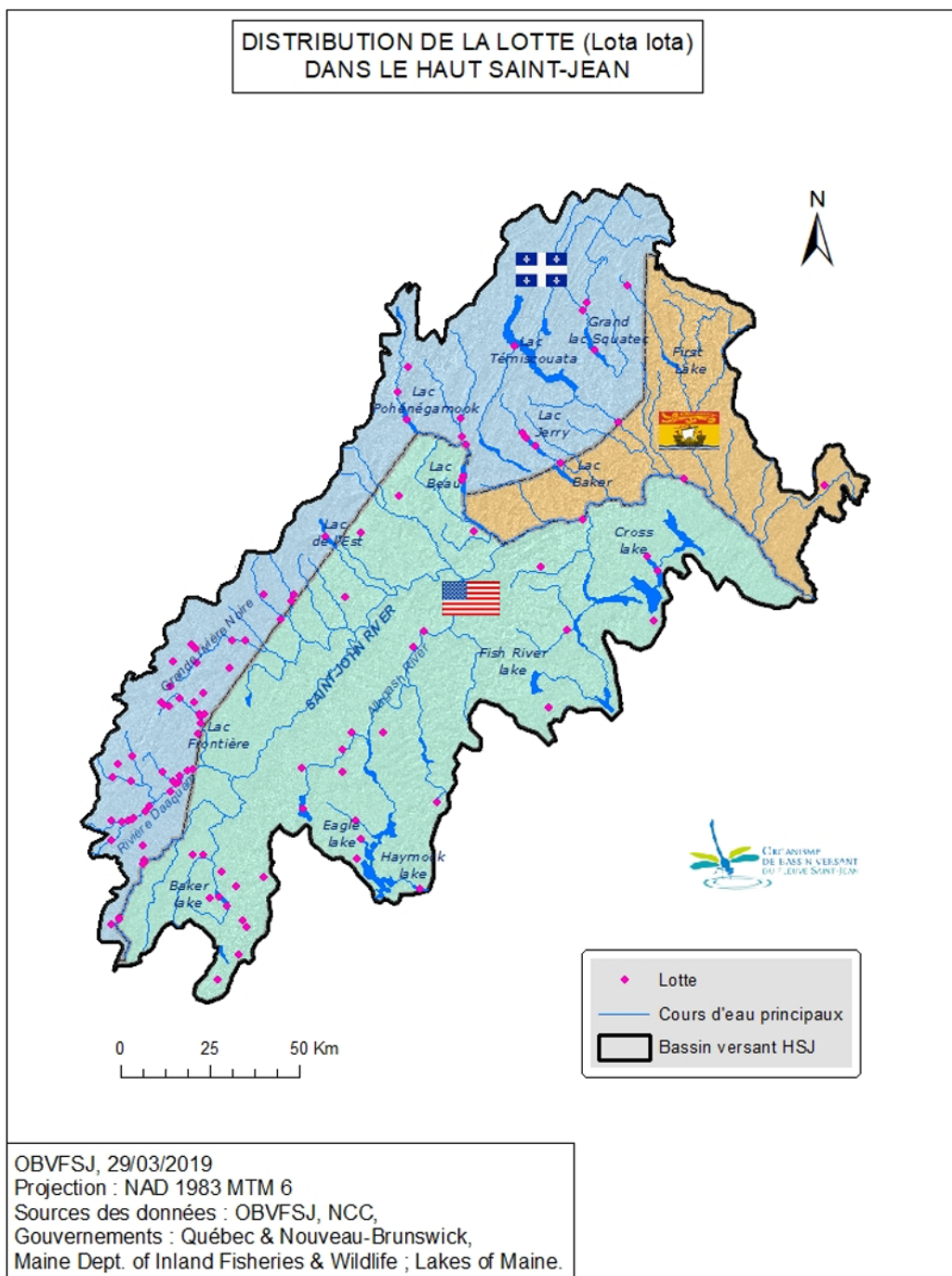


Figure: carte de distribution de la lotte

Valorisation économique et culturelle

La lotte semble très peu connue du grand public, malgré la bonne qualité de chair et sa saveur avantageuse.

Pressions et menaces

La lotte est présentée comme un poisson possédant une grande capacité de survie, sans doute en référence à sa production d'œufs (certaines femelles pondent jusqu'à plus d'un million d'œufs).

Puisque l'hiver correspond à la saison de reproduction de la lotte, la baisse des niveaux d'eau liée au fonctionnement des barrages constitue une menace pour la survie des œufs en cas d'exondation.

La lotte est considérée comme étant très sensible, même aux plus légères fluctuations de la température de l'eau. C'est pourquoi elle est classée comme une espèce vulnérable aux changements climatique⁴.

Mesures de conservation

La pêche à la lotte à des fins récréatives est soumise à une réglementation: interdiction au détenteur du permis de vendre leur prise.

Dans la portion HSJ du Nouveau-Brunswick, la saison de pêche de la lotte est fixée du 1er janvier au 30 décembre. Le nombre de prises est arrêté à 10 par jour, et la taille des captures est limitée entre 10 cm et 100 cm⁵.

Aucune mention d'ensemencement de la lotte dans le HSJ n'a été signalée durant l'inventaire.

⁴ <https://claplacsaintjean.com/wp-content/uploads/2013/05/Synth%C3%A8se-dor%C3%A9-lotte-7avril2010.pdf>

⁵ <https://www2.gnb.ca/content/dam/gnb/Departments/nr-rn/pdf/fr/Peche/Peche.pdf>