

# *Programmes de suivi des lacs et carnet de santé*



ORGANISME  
DE BASSIN VERSANT  
DU FLEUVE SAINT-JEAN

1.

## Les programmes de suivi

**Québec: RSVL**

**Maine et N-B: MVLMP**

# Le Réseau de surveillance volontaire des lacs Depuis 2004



Photo : CRE Laurentides



Photo : ABVLACS



Photo : ABVLACS



Photo : ABVLACS

Développement durable,  
Changement  
en cours

Québec



# Objectifs du RSVL

- ▶ **Établir** le niveau trophique d'un grand nombre de lacs et suivre leur évolution dans le temps
- ▶ **Dépister** les lacs qui montrent des signes d'eutrophisation
- ▶ **Dresser un tableau** de l'état général des lacs du Québec
- ▶ **Sensibiliser**, informer, éduquer les participants et les soutenir
  - ▶ dans l'acquisition de connaissances
  - ▶ dans la prise en charge de leur lac

# Suivi de la qualité de l'eau

## Variables analysées :

- ▶ Phosphore total (trace)
- ▶ Chlorophylle a
- ▶ Carbone organique dissous

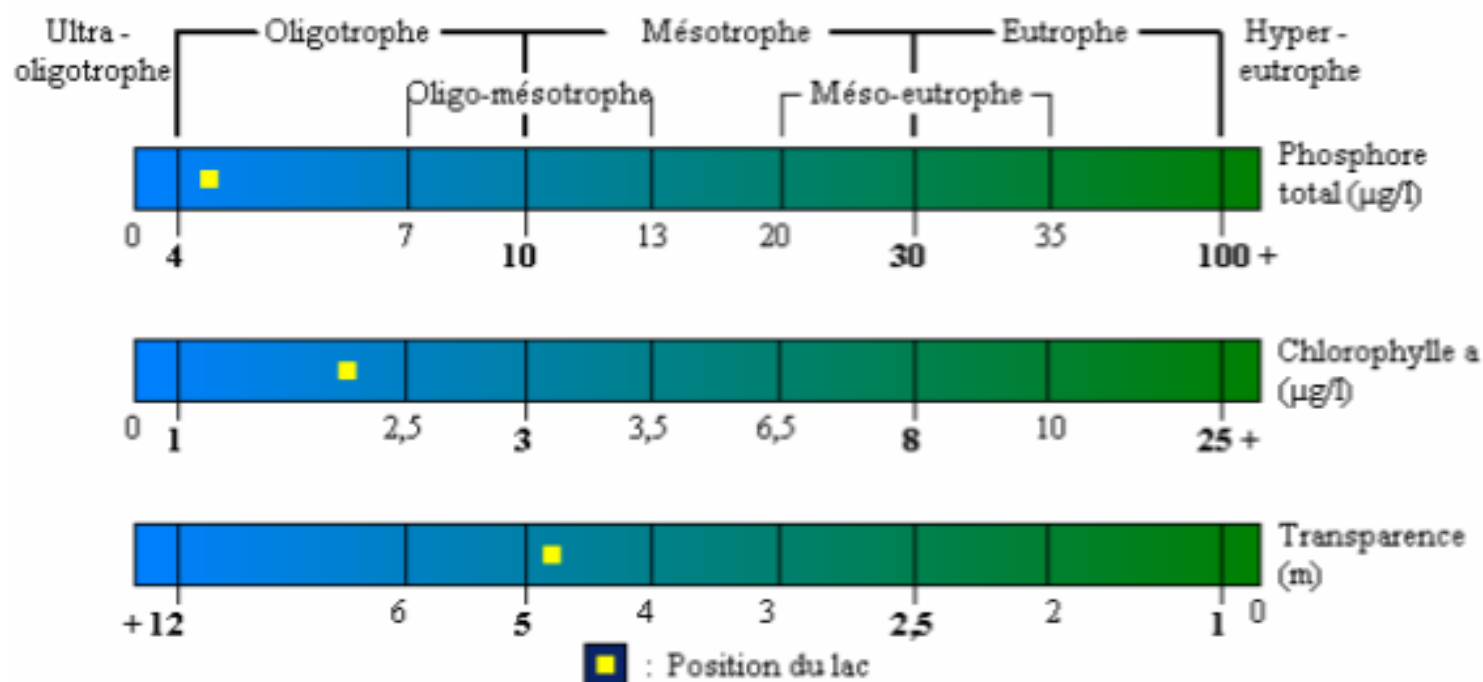


Photo : ABVLACS



## Lac Jerry (291A) - Suivi de la qualité de l'eau 2008

### Classement du niveau trophique - Été 2008



# Coûts

Programme 3 mois: 350\$

Programme 5 mois: 550\$

3 années consécutives minimum

Nombre de lacs limité à 700 lacs

Liste d'attente

# Suivis complémentaires

Disponible :

- ▶ Occupation et aménagement de la bande riveraine



Photo : MDDEP

- ▶ En cours d'élaboration :

- ▶ Plantes aquatiques



Photo : MDDEP

- ▶ Substrat



Photo : MDDEP

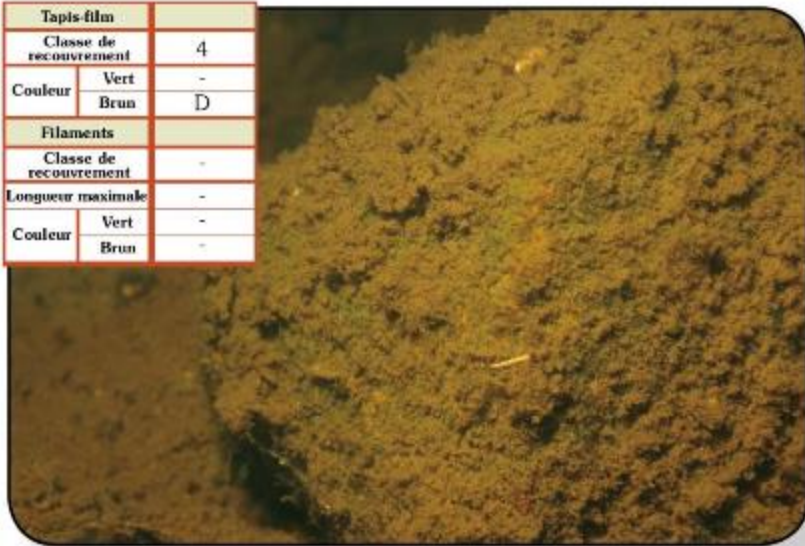
- ▶ Périphyton



Photo : MDDEP



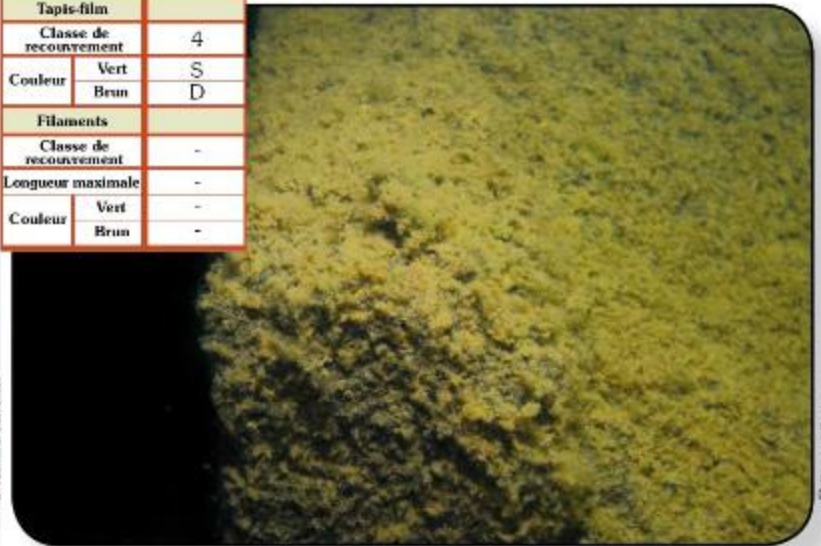
Tapis-film		
Classe de recouvrement		4
Couleur	Vert	-
	Brun	D
Filaments		
Classe de recouvrement		-
Longueur maximale		-
Couleur	Vert	-
	Brun	-



© Richard Carignan

Photo 5

Tapis-film		
Classe de recouvrement		4
Couleur	Vert	S
	Brun	D
Filaments		
Classe de recouvrement		-
Longueur maximale		-
Couleur	Vert	-
	Brun	-



© Richard Carignan

Photo 6

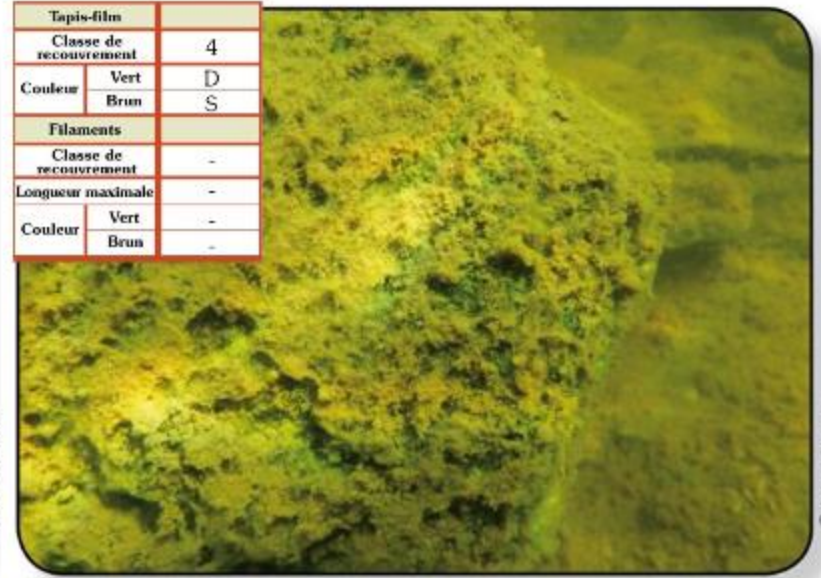
Tapis-film		
Classe de recouvrement		4
Couleur	Vert	-
	Brun	D
Filaments		
Classe de recouvrement		-
Longueur maximale		-
Couleur	Vert	-
	Brun	-



© Richard Carignan

Photo 7

Tapis-film		
Classe de recouvrement		4
Couleur	Vert	D
	Brun	S
Filaments		
Classe de recouvrement		-
Longueur maximale		-
Couleur	Vert	-
	Brun	-



© Richard Carignan

Photo 8



Auburn, Maine



# VLMP

Maine Volunteer Lake Monitoring Program

Keeping a watchful eye on the health of Maine lakes since 1971

[Your Lake](#)

[VLMP News](#)

[Maine Lake Report](#)

[Contact](#)

Donate

Join

Help Protect  
Maine Lakes



[HOME](#)

[ABOUT](#)

[MONITORING](#)

[VOLUNTEER RESOURCES](#)

[WORKSHOPS & EVENTS](#)

[MEDIA](#)

## Home



Maine Volunteer Lake Monitoring Project - Mission Statement (beautiful Downeast image... ↩)



### Website Underwriters



Watershed Survey



Water Quality



Invasive Plant Patrol



Volunteer Leadership

AVAILABLE VLMP WORKSHOP OPTIONS

## Particularités

- Le plus ancien programme de suivi des lacs aux États-Unis (depuis 1971)
- Un des programmes les plus répandus

2.

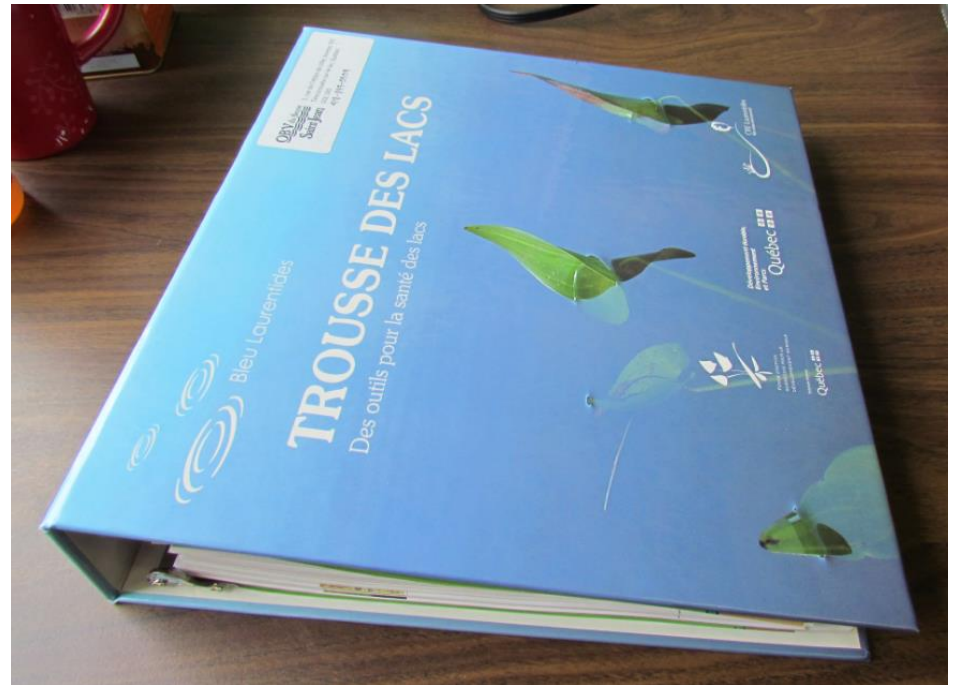
## Outils de connaissance et d'action

**Carnet de Santé**

**Plan directeur de lac**

# Carnet de santé

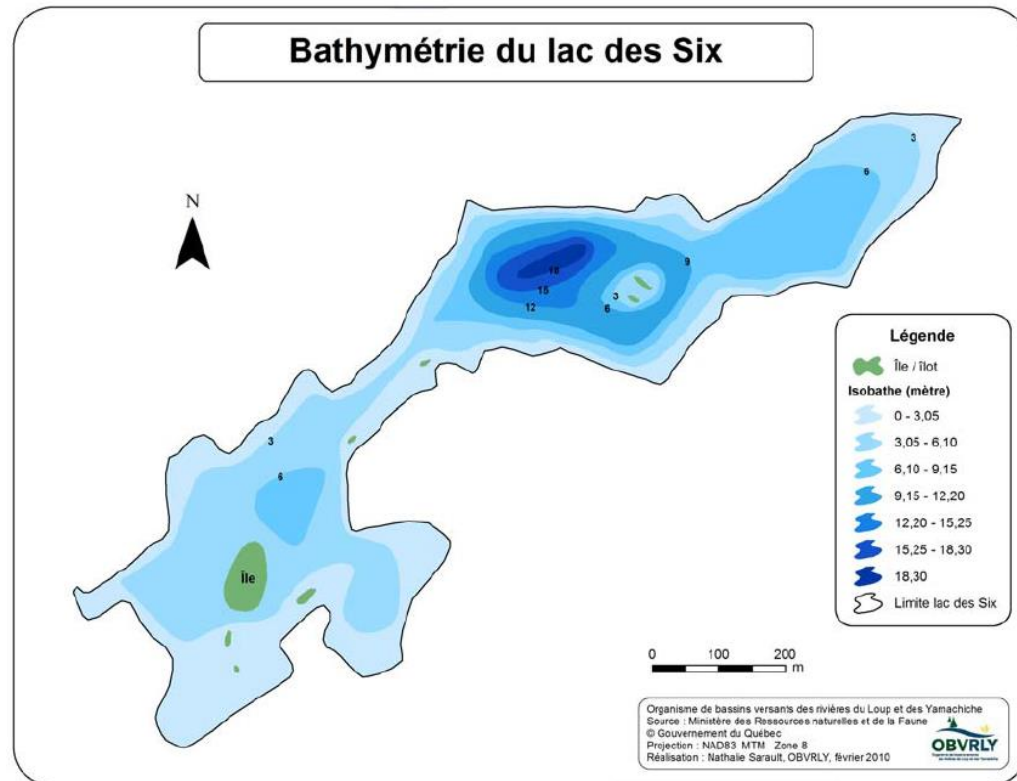
Carnet élaboré dans le cadre  
de Bleu Laurentides



# 20 pages très imagé et vulgarisé

1. Portrait du lac (Cartes)
2. Suivi environnemental
3. Prescription d'actions

**Coût: 2500\$**



## Plan directeur du lac de l'Achigan



Credit photo : Municipalité de Saint-Hippolyte

Document produit par le  
Conseil régional de l'environnement des Laurentides  
(CRE Laurentides)

En collaboration avec  
la Municipalité de Saint-Hippolyte  
et l'Association pour la Protection du Lac de l'Achigan





# Table des matières

<i>I. Définition et objectif</i> .....	1
<i>II. Acteurs impliqués</i> .....	2
<i>III. Portrait et constats</i> .....	3
<b>1. Caractéristiques du bassin versant</b> .....	3
<b>1.1 Localisation du bassin versant</b> .....	3
<b>1.2 Utilisation du territoire</b> .....	6
1.2.1 Occupation du sol et développement .....	6
1.2.2 Bandes riveraines .....	9
1.2.3 Installations septiques .....	12
1.2.4 Foyers d'érosion .....	14
1.2.5 Milieux humides .....	15
1.2.6 Goélands .....	16
<b>2. Caractéristiques du lac de l'Achigan</b> .....	18
<b>2.1 Hydromorphologie</b> .....	18
<b>2.2 Qualité de l'eau</b> .....	20
2.2.1 Caractéristiques physicochimiques .....	22
2.2.2 Plantes aquatiques et algues .....	24
2.2.3 Données complémentaires .....	24
2.2.4 Données bactériologiques .....	31
2.2.5 Cyanobactéries .....	32
<b>2.3 Usages du plan d'eau</b> .....	33
<b>Enjeu 1. Eutrophisation du lac</b> .....	38
<b>Enjeu 2. Anthropisation du bassin versant</b> .....	39
<b>Enjeu 3. Usages du plan d'eau</b> .....	40
<b>Enjeu 4. Territoire partagé</b> .....	42
<i>V. Actions des principaux acteurs</i> .....	43
<i>VI. Références</i> .....	54
<b>ANNEXES</b> .....	57



Maintenant c'est à vous de passer à l'action!