

Chabot Visqueux


Cottus cognatus




Source: [flickr.com/photos/ntakebay/34953972066/in/datetaken-public](https://www.flickr.com/photos/ntakebay/34953972066/in/datetaken-public)

Le chabot visqueux est une espèce d'eau douce indigène en Amérique du Nord, qui est présente un peu partout dans le HSJ¹. C'est un poisson benthique qui est plutôt actif la nuit, mesurant en moyenne 7 à 8 cm de longueur.


Caractéristiques physiques de l'habitat

 HABITAT	
Type de cours d'eau	Lacs ou ruisseaux à courant modéré Lacs oligotrophes ²
Bathymétrie	Benthique, Fond rocheux et graveleux, 30 à 100 m


Paramètres de tolérances physiologiques

 QUALITÉ DE L'EAU (TOLÉRANCE PHYSIOLOGIQUE)	
Température	Eaux froides ³ : 9 à 14°C

Régime alimentaire

 RÉGIME ALIMENTAIRE	
Diète	Petits poissons, vers aquatique, mollusques, insectes Œufs de saumons lors des frai

Conditions écologiques de la reproduction

 REPRODUCTION	
Maturité sexuelle	Entre 2 et 3 ans ⁴
Saison	Printemps: Garde les œufs pendant quelques semaines (parfois près d'un mois)
Type de frayère	Zones protégées telles que roches, pierres ou racines d'arbres
Nid	Construit sous une roche

¹ <https://www.maine.gov/ifw/fishing-boating/fishing/fishing-resources/lake-survey-maps/index.html>

² <http://explorer.natureserve.org/servlet/NatureServe?searchName=Cottus%20cognatus>

³ <https://www.broquet.qc.ca/produit/les-poissons-deau-douce-du-quebec-nouvelle-edition-mise-a-jour/>

⁴ <http://explorer.natureserve.org/servlet/NatureServe?searchName=Cottus%20cognatus>

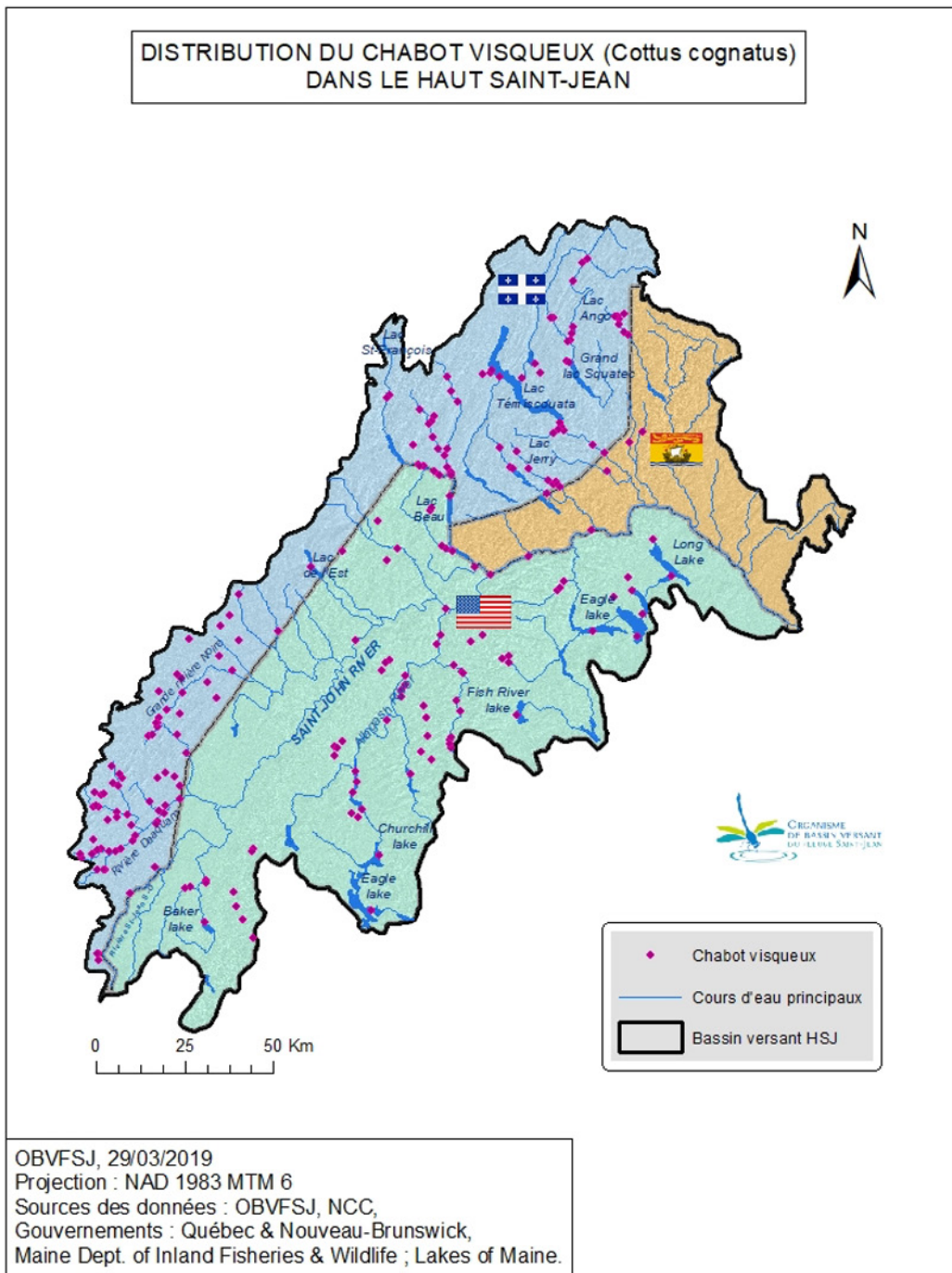


Figure: carte de distribution du chabot visqueux

Pressions et menaces

Le chabot visqueux ne semble pas supporter les eaux acidifiées, ce qui en fait un bon indicateur des changements d'acidification des lacs, étangs et ruisseaux. Il devient moins actif dans ce type de qualité d'eau et sa reproduction est aussi affectée. Pour ces raisons, le chabot visqueux a été identifié comme une espèce indicatrice des changements de l'acidification dans les lacs.

Mesures de conservation

L'intolérance du chabot visqueux pour des eaux acidifiées en fait un bio-indicateur pour la surveillance de la qualité des eaux. Sa présence dans un cours d'eau est considérée comme un indicateur d'un milieu propice pour l'omble de fontaine.