

# Barbotte brune


*Ictalurus nebulosus*




La barbotte brune, *Ictalurus nebulosus*, est une espèce d'eau douce qui peut parfois fréquenter des eaux saumâtres. Originaires d'Amérique du Nord, ce poisson qui mesure en moyenne 20 à 35 cm et pèse 2,8 kg, se retrouve dans plusieurs cours d'eau du HSJ:

- avec une forte occurrence en Chaudière-Appalaches ainsi que dans les lacs (Saint-François, Pohénégamook, Long, Témiscouata, Biencourt, des Messieurs)
- au lac Unique (Nouveau-Brunswick)
- lacs Long, Square, St-Froid, Musquacook, Churchill, Cliff et Eagle, du Maine.


## Caractéristiques physiques de l'habitat

 <b>HABITAT</b>	
Type de cours d'eau	Étangs, petits lacs, baies de lacs À fond de sable ou de vase
Bathymétrie	Benthique Eau peu profonde (parfois jusqu'à 13 m) avec ou sans végétation

## Paramètres de tolérances physiologiques

 <b>QUALITÉ DE L'EAU (TOLÉRANCE PHYSIOLOGIQUE)</b>	
Température	Eaux chaudes 26 à 28°C Peut supporter jusqu'à 37°C <sup>1</sup>
Oxygène dissous	Tolère bien des niveaux d'oxygène peu élevés

## Régime alimentaire

 <b>RÉGIME ALIMENTAIRE</b>	
Diète	Omnivore Sens du goût très développé: utilise ses barbillons pour trouver sa nourriture sur le fond Poissons et oeufs de poissons Débris, mollusques, insectes Écrevisses et autres crustacés Vers, sangsues, algues, plantes aquatiques

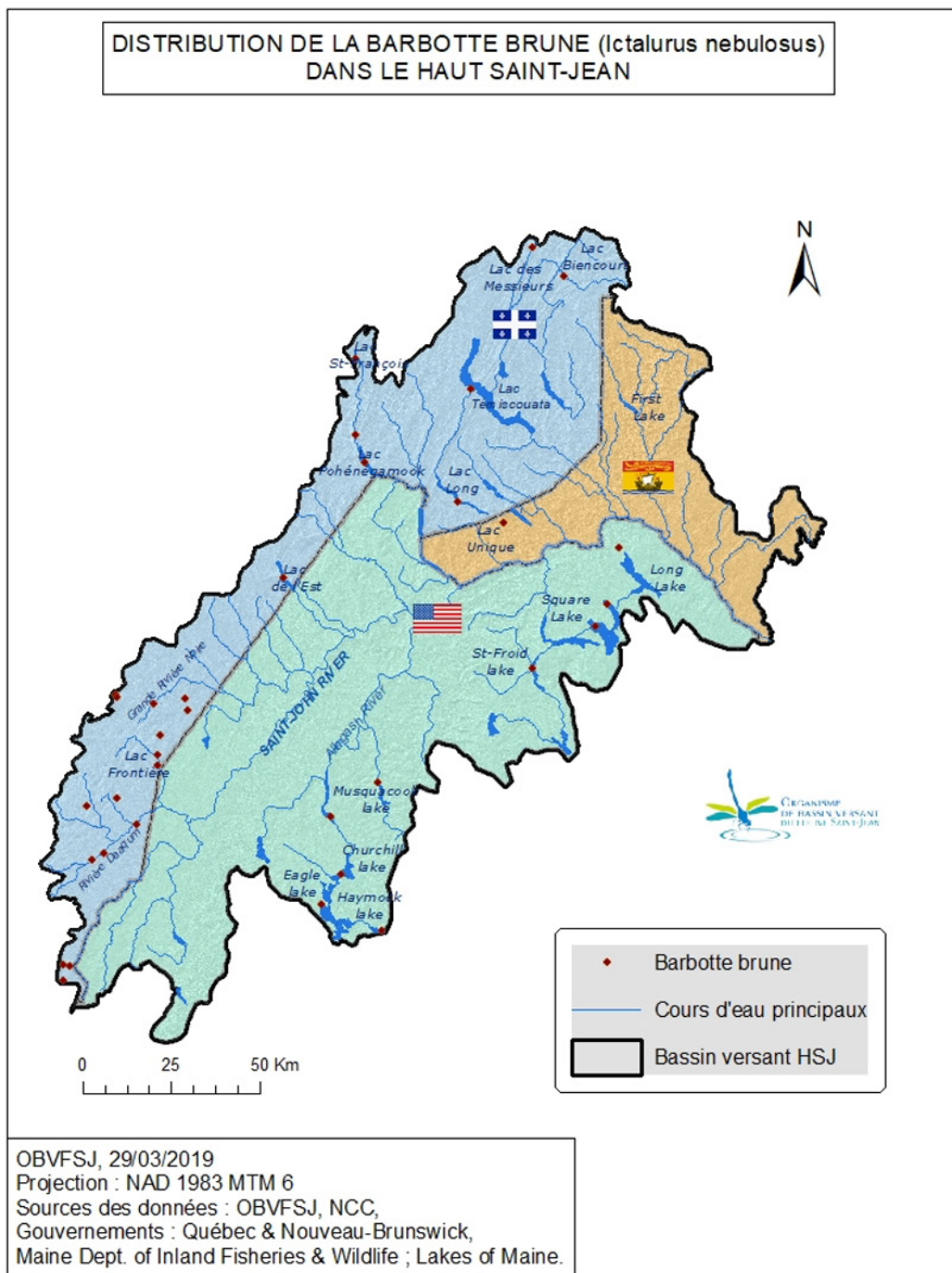
<sup>1</sup><http://m.espacepouurlavie.ca/faune-biodome/barbotte-brune>

## Conditions écologiques de la reproduction



### REPRODUCTION

<b>Season</b>	Printemps: mai et juin Frais le jour
<b>Type de frayère</b>	Rives des lacs, baies, embouchure des ruisseaux Fond vaseux ou sablonneux Présence de végétation ou autres abris (souche, roche, arbre, etc.)
<b>Nid</b>	Peu profond Parfois un trou
<b>Ponte</b>	1 000 à 13 000 oeufs de 3 mm de diamètre
<b>Éclosion</b>	Après 6 à 9 jours



**Figure:** carte de distribution de la barbotte brune

## Valorisation économique et culturelle

La barbotte brune est exploitée aussi bien par la pêche commerciale que celle de loisir. Au Québec, elle constitue l'ingrédient principal de la gibelotte.

## Pressions et menaces

La barbotte brune est réputée être très tolérante aux pollutions et aux conditions environnementales difficiles. Elle supporte des conditions de température et d'oxygène dissous où d'autres espèces ne peuvent survivre. Elle peut ainsi se retrouver la seule espèce présente dans un cours d'eau devenu trop pollué. Elle survit en se terrant sous la vase lorsque les conditions deviennent insupportables.

C'est un prédateur et un compétiteur pour de nombreuses espèces. Son introduction dans certaines parties du monde a été jugée néfaste.

## Mesures de conservation

Aucune mention de mesure de conservation de la barbotte dans le HSJ.